

82: 1

 **Kremlin Rexson**

**THOR
PUMPEN**

Manuelle Applikation von
unbeheizten, hochviskosen
1-K-Produkten.

 **Kremlin Rexson**

Experten bei Lackierung und Extrusion

THOR: EINE LÖSUNG FÜR JEDE APPLIKATION

FÜR IHREN MARKT

Schienenfahrzeuge
(Personen)

Maschinen und Fahrzeugbau

Landwirtschafts- und

Baumaschinen

Wohnwagen und

Wohnmobile

Windkraft- und Solaranlagen

Haushaltsgeräte (Weiße Ware)

Freizeit Boote und Yachten

FÜR IHRE PRODUKTE

Einkomponenten Kleber und Dichtmittel:

- Butyle
- Epoxies
- Mischprodukte
- MS Polymere
- Polyurethane
- Silicone

Andere Produkte:

- Wachse
- Druckfarben
- Fette

LUFTMOTOR

Einfacher Aufbau

- Wenig Bauteile
- Leichte Wartung

Bedienerkomfort

- Sehr leise beim Arbeiten

Zuverlässigkeit

- Bewährte Konstruktion
- Spezielle Technologie gegen Vereisung

PUMPENTEIL

Produktverarbeitung

- Geringe Scherung
- Optimale Förderung
- Leichte Befüllung

Konstanter Materialfluss

- Schnelles Umschalten des Luftmotors

Einfacher Aufbau

- Wenig Bauteile

Zuverlässigkeit

- Hartverchromte Oberflächen

FASSPRESSE

Sicherheit

- Optionale Zweihand-Steuerung

Zuverlässigkeit

- Bewährte Konstruktion

FOLGEPLATTE

Modularer Aufbau

- Optional ausrüstbar für Standard- oder feuchtigkeitsempfindliche Materialien. (PTFE Beschichtung)
- Lösungen auch für sehr hochviskose Medien
- Materialsparend konstruiert

Perfekte Abdichtung

- Doppel O-Ring Folgeplatte



THOR: EINE KOMPLETTE BAUREIHE

KRAFT

- Verbesserte Produktivität: Die Applikationszeit ist durch die hohe gleichmäßige Ausbringung viel geringer als mit einer Kartusche.
- Einsetzbar für hochviskose Medien bis zu einer Viskosität von 1 Million cps.(mPas)

MODULAR

- Eine große Anzahl von Optionen für Ihre spezielle Anwendung.

EINFACH

- So einfach wie eine Kartuschen-Pistole zu handhaben.

KOSTENSPAREND

- Erhöhte Qualität: Durch den konstanten Materialfluss gibt es keinen Aussetzer beim Auflegen der Raupe, wie es bei einer Kartuschen-Pistole vorkommen kann.
- Geringere Entsorgungskosten. Nur 1 großes Gebinde anstelle von vielen leeren Kartuschenhülsen. Günstigerer Einkauf im größeren Gebinde.



PUMPEN

TECHNISCHE DATEN	60.60	34.106	63.106	32.207	53.216	82.216
Druckübersetzung	60/1	34/1	63/1	32/1	53/1	82/1
Fördermenge pro Doppelhub (cm ³)	60	106	106	207	216	216
Freie Ausflussmenge bei 60 Doppelh. (l/mn)	3,6	6,3	6,3	12,4	12,9	12,9
Fördermenge bei 15 Doppelhüben (l/mn)	0,9	1,6	1,6	3,1	3,3	3,3
Packungsringe	PTFE/PE	PTFE/PE	PTFE/PE	PTFE/PE	PTFE/PE	PTFE/PE
Materialführende Teile	Carbon Stahl	Carbon Stahl	Carbon Stahl	Carbon Stahl	Carbon Stahl	Carbon Stahl

FASSPRESSEN



Einsäulen Fasspresse für 20-30 Ltr. Behälter Zweisäulen Mini-Fasspresse für 20-60 Ltr. Behälter Zweisäulen Fasspresse für 200 Ltr. Fässer

FOLGEPLATTEN

Flach-Einzeldichtung: Für konische Fässer und Standard-Materialien.

Doppel O-Ring-Dichtung, Platte PTFE beschichtet: Für hochviskose oder feuchtigkeitsempfindliche Medien.

SCHLÄUCHE

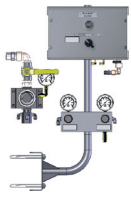
PTFE (5 oder 10 m, mit oder ohne 2 m Schlauchpeitsche)

PISTOLEN

250 bar oder 500 bar



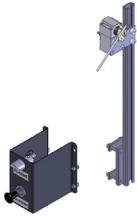
THOR: EINE GROSSE AUSWAHL AN ZUBEHÖR ZUR ANPASSUNG DER ANLAGE AN IHREN BEDARF



Pneumatik Zwei-Hand Sicherheitssteuerung (nur für Zweisäulen-Fasspressen): Verhindert, dass der Bediener mit der Hand zwischen Folgeplatte und Fassrand eingeklemmt werden kann.



Pumpen-Stopp Ventil: Aus Sicherheitsgründen und zum Schutz der Pumpe ist es empfehlenswert, ein Pumpen-Stopp Ventil zu installieren. Besonders dann, wenn mit sehr hohem Druck gearbeitet wird und die Gefahr besteht, dass die Pumpe beim Arbeiten kein Material mehr bekommt.



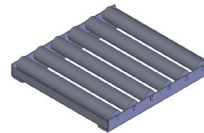
Pneumatischer «FASS-LEER»-Alarm (nur für Zweisäulen Fasspressen): Diese Überwachung gibt einen akustischen Alarm, wenn ein voreingestelltes Materialniveau erreicht wird. Dies kann auch als Hinweis dafür benutzt werden, dass z.B. noch für ein oder zwei Teile Material im Fass ist.



Schwerlast Fahrgestell: Für die Einsäulen- und Zweisäulen-Mini-Fasspressen.



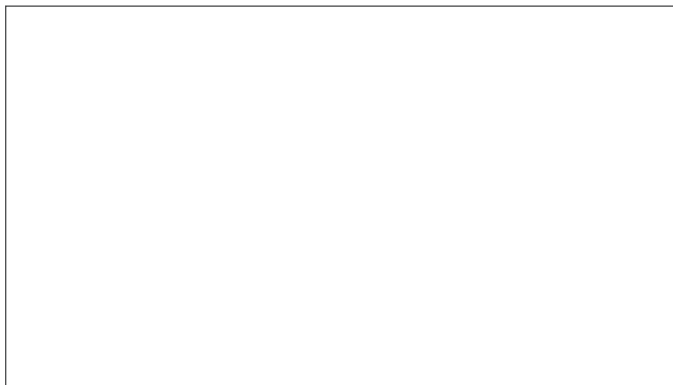
Material Filter: Zum Auffangen von Verschmutzungen aus dem Material.



Fass Rollgang: Für die 200 Liter Fasspressen zum einfacheren Fixieren der Fässer unter der Folgeplatte.



Material Druckminderer: Zur Kontrolle des Materialdruckes und damit der Ausbringmenge, schnelle Anpassung der Ausbringmenge an unterschiedliche Applikationen, Abfangen der Pumpen-Pulsation, Vermeidung des «Schlangenkopf» Effektes (Anfangslecks) nach Öffnung der Pistole.



www.kremlinrexson-sames.de

Exel Lackier- und Beschichtungssysteme GmbH
Moselstr. 19 - D 41464 Neuss
Tel. +49 (0) 2131 /3692 200 - Fax. +49 2131 3692 222